

Welzijn werkt: een werkomgeving die jou versterkt!

Drs. Amber Boskma, MSc, RN

6 november 2024



UMC Utrecht



umcg



NEDERLANDSE FEDERATIE VAN UMC'S
CONSORTIUM KWALITEIT VAN ZORG

Introductie

Onderzoeksvraag

Methode

Resultaten

Conclusie

Take home message

Vragen

Introductie



Introductie

Onderzoeksvraag

Methode

Resultaten

Conclusie

Take home message

Vragen

Onderzoeksvraag

**Hoe kunnen we het welzijn van
zorgprofessionals beter
monitoren en bevorderen?**



Job-demands resources model

Onderzoeksvraag

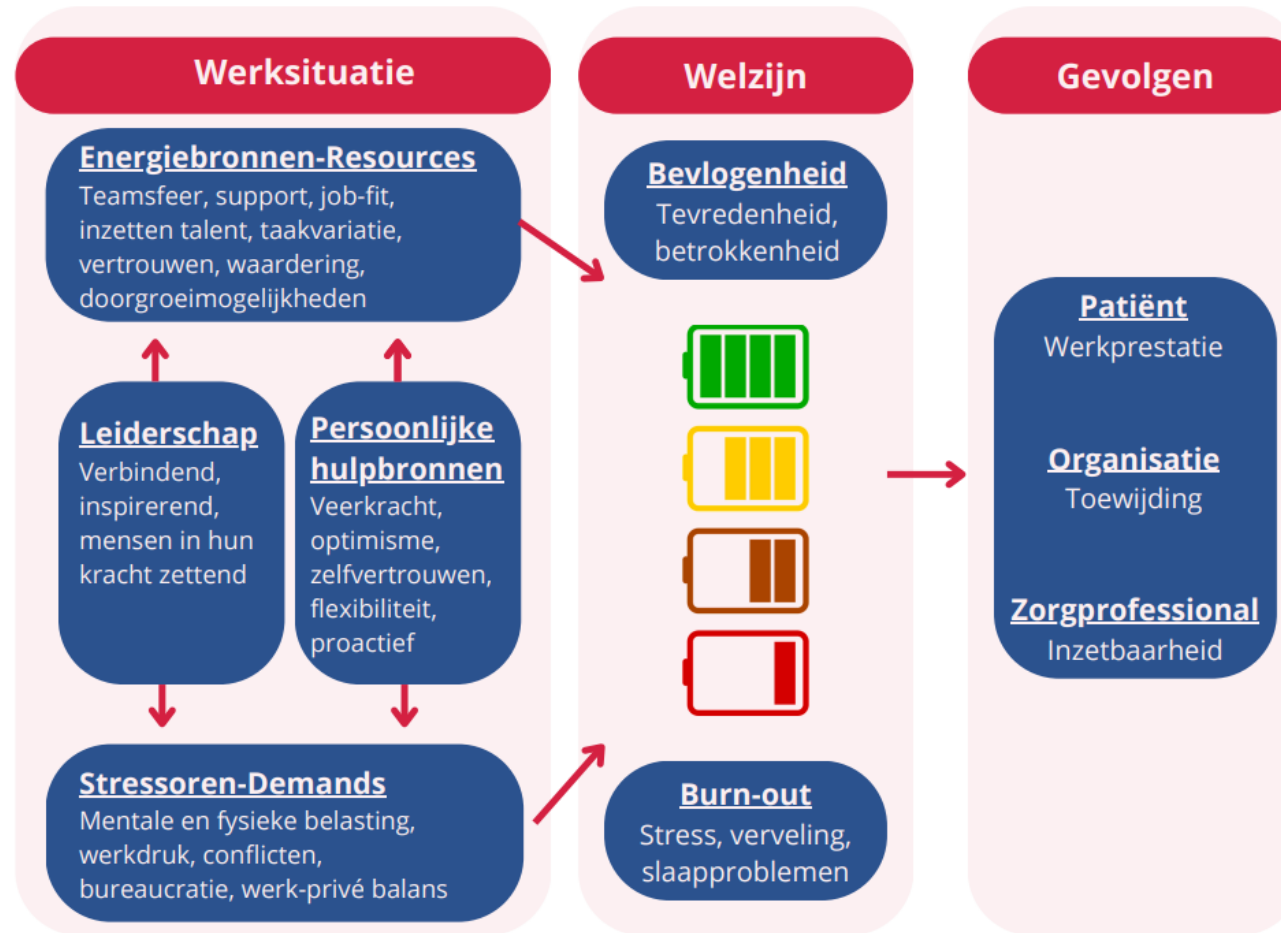
Methode

Resultaten

Conclusie

Take home message

Vragen



Introductie

Onderzoeksvraag

Methode

Resultaten

Conclusie

Take home message

Vragen

3 studies uitlichten



Instrumenten
Scoping review



NL context
*Secundaire analyse op
medewerkersbelevingsonderzoeken*



Interventies
Systematic review & meta-analyse

Studie 1



Instrumenten
Scoping review

Introductie

Onderzoeksvraag

Methode

Resultaten

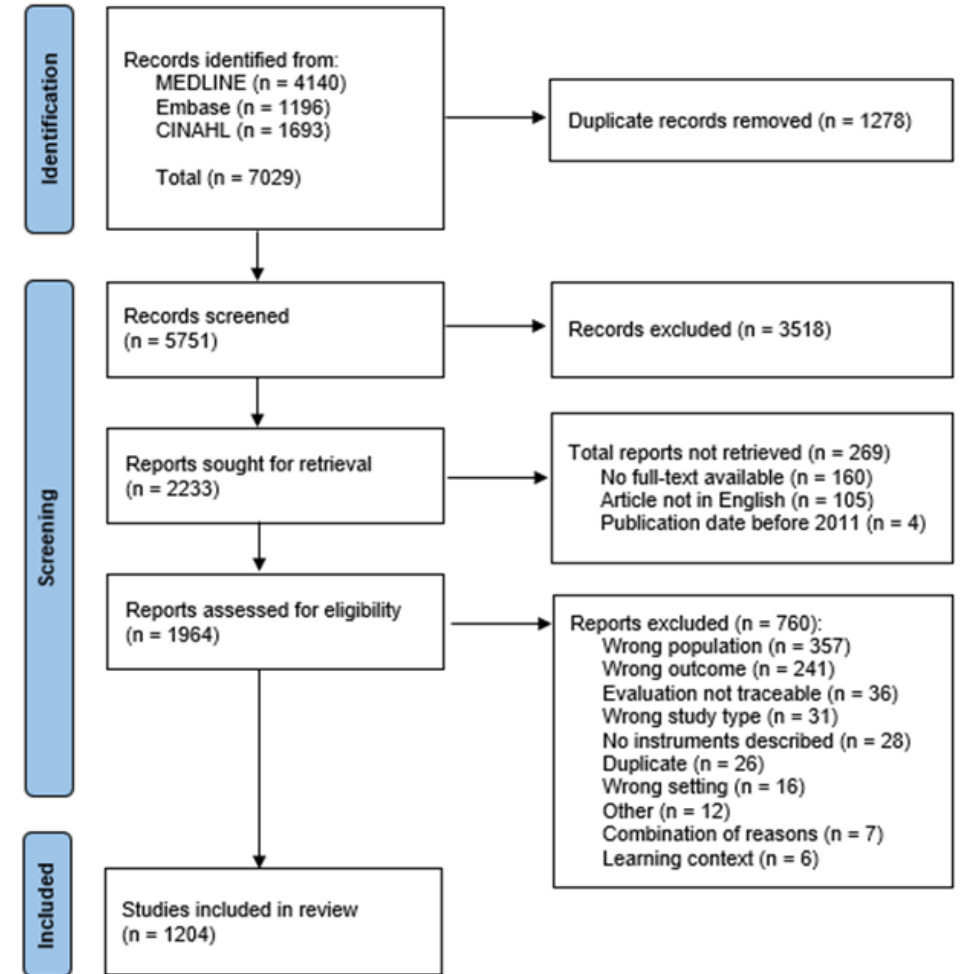
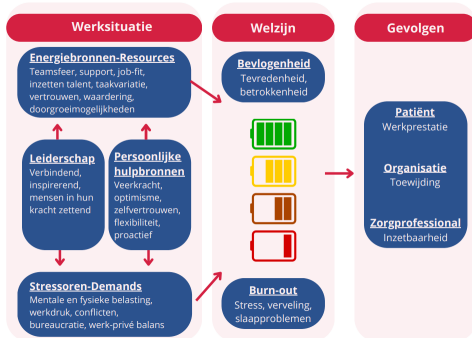
Conclusie

Take home message

Vragen

Methode – Instrumenten

- Verzamelen van instrumenten uit de literatuur die (een deel) van welzijn op het werk meten onder artsen en verpleegkundigen in ziekenhuissetting
- MEDLINE, Embase, CINAHL
- December 2021 en geüpdatet in januari 2024
- Onafhankelijke screening met 3 onderzoekers, vooraf elke fase pilot screening
- Domeinen van het JD-R model leidend



Introductie

Onderzoeksvraag

Methode

Resultaten

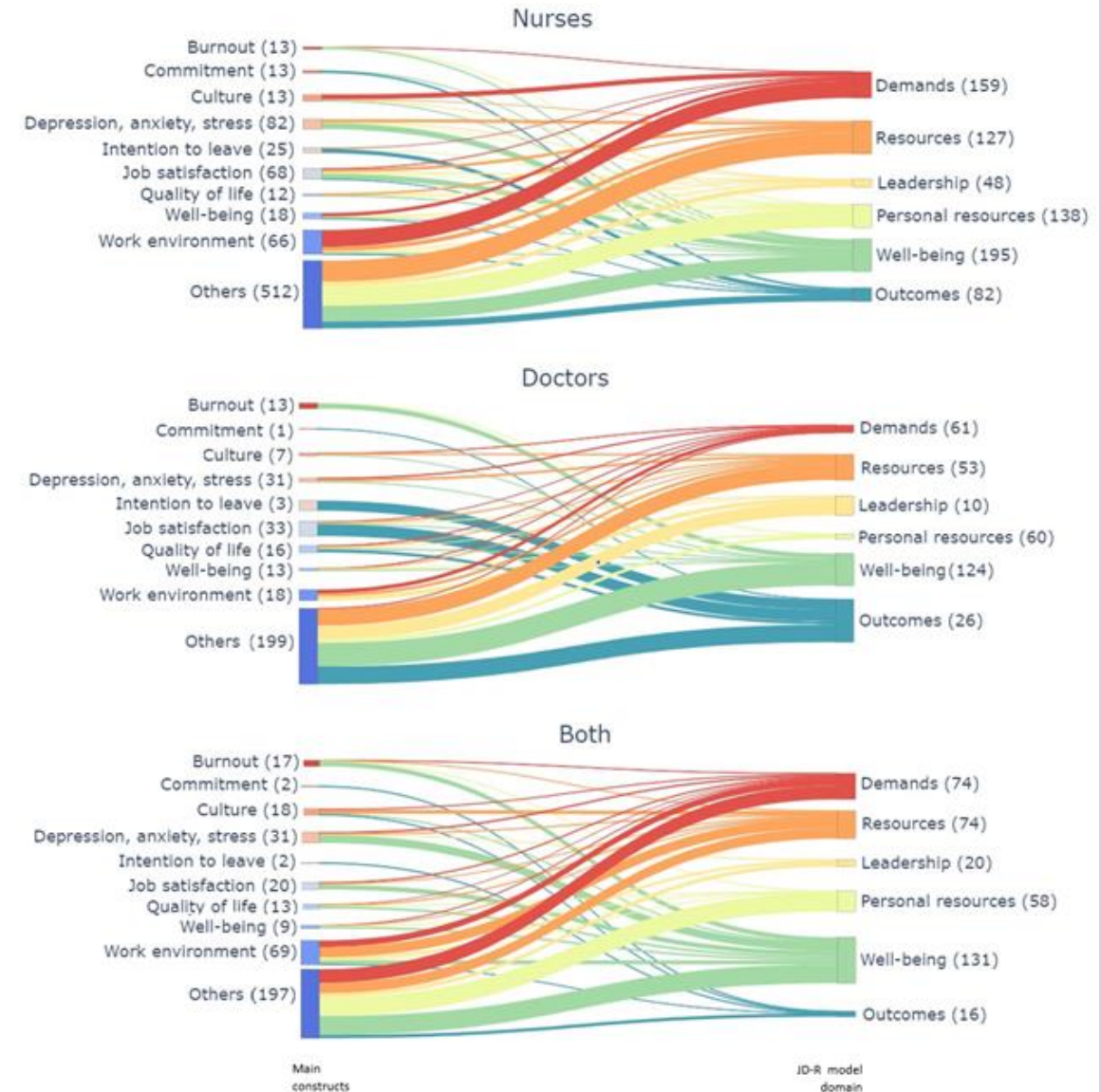
Conclusie

Take home message

References

Resultaten - Instrumenten

- 1204 studies en 986 gevaldieerde instrumenten
- 52,2% onderzocht onder verpleegkundigen, 23,9% onder artsen, 23,8% onder beide professies
- Studies vanuit 6 continenten
- 75,4% van de studies uitgevoerd in high income countries
- 251 verschillende hoofdconstructen, depression/anxiety/stress meest voorkomende
- Meeste instrumenten meten ten minste een onderdeel van well-being (van de JD-R categorieen)



Introductie

Onderzoeksvraag

Methode

Resultaten

Conclusie

Take home message

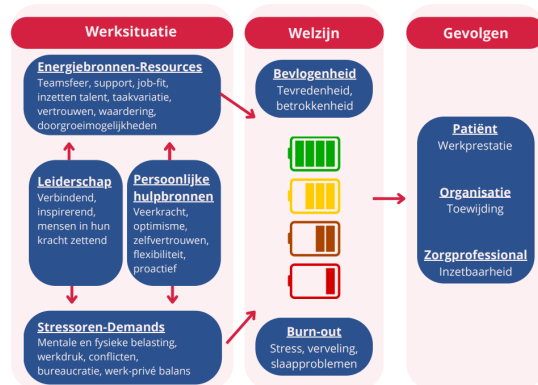
Vragen

Resultaten - Instrumenten

- 1204 studies geïnccludeerd (2011-2024), 986 unieke instrumenten geëxtraheerd
- Geen één instrument gevonden die alle onderdelen bevat van het energie kompas van het JD-R model
- Instrumenten onderverdeeld in veelvoorkomende instrumenten, smallere instrumenten (specifiekere screening) en uitgebreide instrumenten (brede screening)

Next steps

Bepalen welke instrumenten in het Nederlands beschikbaar zijn en welke instrumenten samengevoegd zouden moeten worden (single item questions overwegen). In klinimetrisch onderzoek moeten psychometrische eigenschappen worden getoetst zoals responsiviteit.



Resultaten - Instrumenten

Introductie

Onderzoeksvraag

Methode

Resultaten

Conclusie

Take home message

Vragen

JMIR RESEARCH PROTOCOLS

Boskma et al

Protocol

Assessing the Well-Being at Work of Nurses and Doctors in Hospitals: Protocol for a Scoping Review of Monitoring Instruments

Amber Boskma^{1,2}; Kim van der Braak^{3,4}; Neda Ansari¹; Lotty Hoof^{3,4}; Götz Wietasch⁵; Arie Franx⁶; Maarten van der Laan¹

¹Department of Surgery, University Medical Center Groningen, Groningen, Netherlands

²Netherlands Federation of University Medical Centres, Utrecht, Netherlands

³Cochrane Netherlands, University Medical Center Utrecht, Utrecht, Netherlands

⁴Julius Center for Health Sciences and Primary Care, University Medical Center Utrecht, Utrecht

⁵Department of Anesthesiology, University Medical Center Groningen, Groningen, Netherlands

⁶Department of Obstetrics and Gynecology, Erasmus University Medical Center, Rotterdam, Net

Corresponding Author:

Amber Boskma







Department of Surgery

University Medical Center Groningen

Open access

Original research

BMJ Open Prioritising nurses' and doctors' health at work: a scoping review of monitoring instruments

Amber Boskma ^{1,2,3} Kim van der Braak ² Kiki Demenaga ⁴ Demy Idema,² Lotty Hoof ² Götz Wietasch ⁵ Arie Franx ^{1,6} Maarten J van der Laan ^{1,3}

To cite: Boskma A, Braak Kv, Demenaga K, et al. Prioritising nurses' and doctors' health at work: a scoping review of monitoring instruments. *BMJ Open* 2024;**14**:e079861. doi:10.1136/bmjopen-2023-079861

► Prepublication history and additional supplemental material for this paper are available online. To view these files, please visit the journal

ABSTRACT

Objective Nurses' and doctors' health at work is crucial for their overall performance and the quality of care they provide. The Jobs Demands Resources (JD-R) model offers a framework for health at work, encompassing 'job demands', 'job resources', 'personal resources', 'leadership', 'well-being' and 'outcomes'. While various instruments exist to measure health, an overview of instruments specifically designed for assessing nurses and doctors health is currently missing. This study provides a comprehensive overview of available health instruments specifically developed and validated for healthcare

STRENGTHS AND LIMITATIONS OF THIS STUDY

- ⇒ This systematic review highlights the complexity of measuring health at work and provides an overview of existing instruments categorised according to the Jobs Demands Resources model assisting readers in selecting appropriate instruments for their specific context.
- ⇒ Data screening and extraction were piloted to minimise discrepancies and variations in interpretation between the different researchers.
- ⇒ The under-reporting of important information re-



Studie 2



NL context

*Secundaire analyse op
medewerkersbelevingsonderzoeken*

Introductie

Onderzoeksvraag

Methode

Resultaten

Conclusie

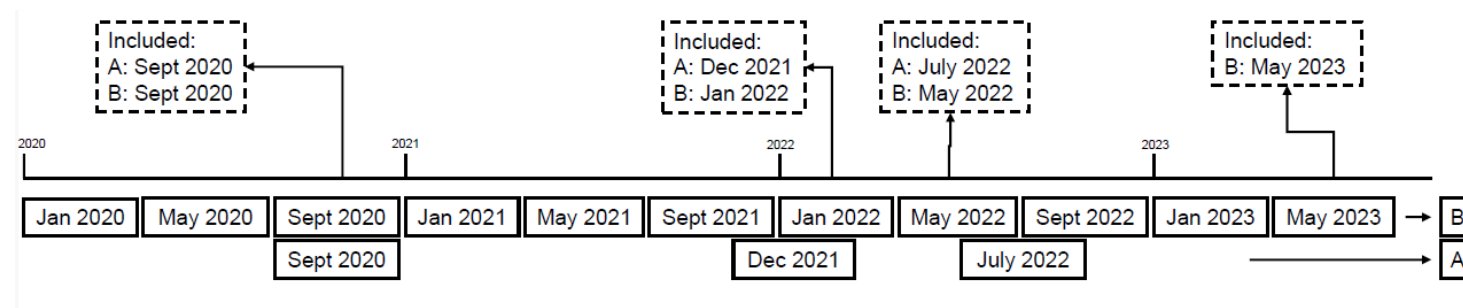
Take home message

Vragen

Methode – NL context



- Secundaire analyse op bestaande medewerkingsbelevings data om in kaart te brengen waar we ruimte zien voor verbetering en dus waar we ons op zouden moeten richten
- Zeven umc's benaderd, uiteindelijk werd anonieme data van ziekenhuismedewerkers geïnccludeerd van twee umc's
- Data van 2020-2023
- Vier soorten instrumenten



Introductie

Onderzoeksvraag

Methode

Resultaten

Conclusie

Take home message

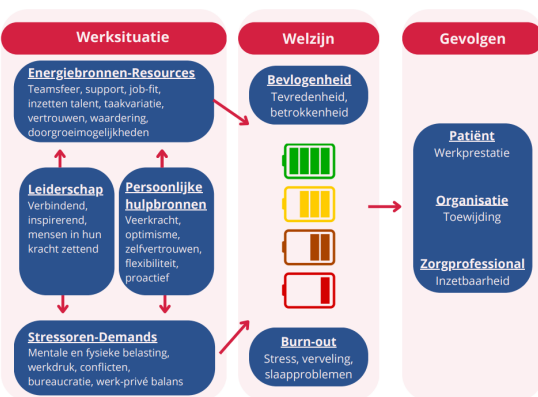
Vragen

Conclusie – NL context

- 2 van de 7 umc's, 7 van de 14 meetmomenten (2020-2023), 4 soorten vragenlijsten, 25 van de 33 categorieën, 31.862 compleet ingevulde vragenlijsten geïncludeerd.
- Vragenlijsten verschillen tussen en binnen umc's in categorieën, vragen, antwoordmogelijkheden, en in frequentie van uitvragen
- Vragenlijsten zijn voornamelijk gericht op werk gerelateerde hulpbronnen (samenwerking, support), terwijl interventies voornamelijk focussen op persoonlijke hulpbronnen (veerkracht, zelf-effectiviteit)
- Over de tijd werd nauwelijks tot geen verschil gevonden
- Vragen over job control laten de meeste ruimte zien voor verbetering

Next steps

Werk met gevalideerde vragenlijsten gebaseerd op een theoretisch framework voor betrouwbare interpretatie van de resultaten, stem onderling (categorieën) af en laat analyses aansluiten op type data. Bepaal optimale frequentie van uitvragen (belasting vs inzicht).



Studie 3



Interventies

Systematic review & meta-analyse

Introductie

Onderzoeksvraag

Method

Resultaten

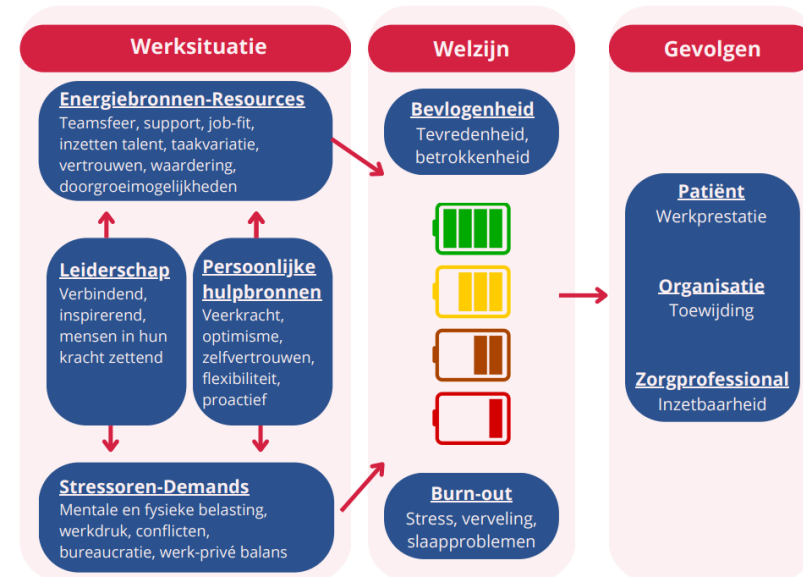
Discussie

Conclusie

References

Method – Interventies

- Verzamelen van organisatorische interventies ten behoeve van het welzijn van zorgprofessionals in ziekenhuissetting.



Resultaten

Introductie

Onderzoeksvraag

Methode

Resultaten

Conclusie

Take home message

Vragen



Stap 1: typen interventies categoriseren

Management & building interventions



Social resources & support interventions



Personal development & recovery interventions



Treatment & care interventions



Multi-categorical intervention



Introductie

Onderzoeksvraag

Methode

Resultaten

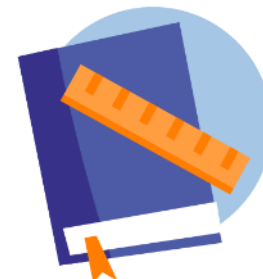
Conclusie

Take home message

Vragen

Conclusie

- 64 studies en interventies geïnccludeerd (2012-2022)
- Een grote verscheidenheid aan beschreven interventies die gericht zijn op verschillende uitkomsten en gebruikmaken van diverse instrumenten. Interventies met overwegend positieve effecten, gemixte effecten, negatieve/onduidelijke effecten
- Social resources & support interventions lijken het meest effectief
- We hebben een vaste set aan uitkomsten nodig voor het meten van welzijn op het werk



Introductie

Onderzoeksvraag

Methode

Resultaten

Conclusie

Take home message

Vragen

Take home message

- **Geen one-size fits all aanpak mogelijk:** afhankelijk van context, dataverzameling, oorzaken van uitkomsten (wel/niet werkgerelateerd), wensen/behoefte



Dank voor jullie aandacht

Introductie

Onderzoeksvraag

Methode

Resultaten

Conclusie

Take home message

Vragen



Amber Boskma



Michiel Oerbekke



Kim van der Braak



Arie Franx



Lotty Hooft



Maarten van der Laan

