

Collaborative Practice

Communicatie en Samenwerking met familie tijdens een ziekenhuisopname

J.M. W. MSc

M. L. , PhD

W. P. , PhD

R. O. G. , MD, PhD

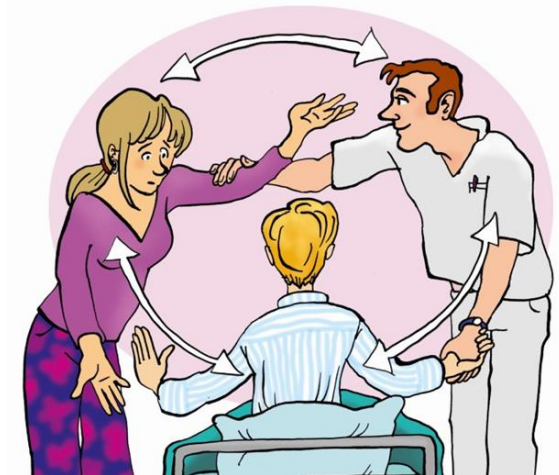
Collaborative Practice

"Collaborative practice happens when multiple health workers from different professional backgrounds work together with patients, families, carers and communities to deliver the highest quality of care across settings" (WHO, z.d.)

Aanleiding

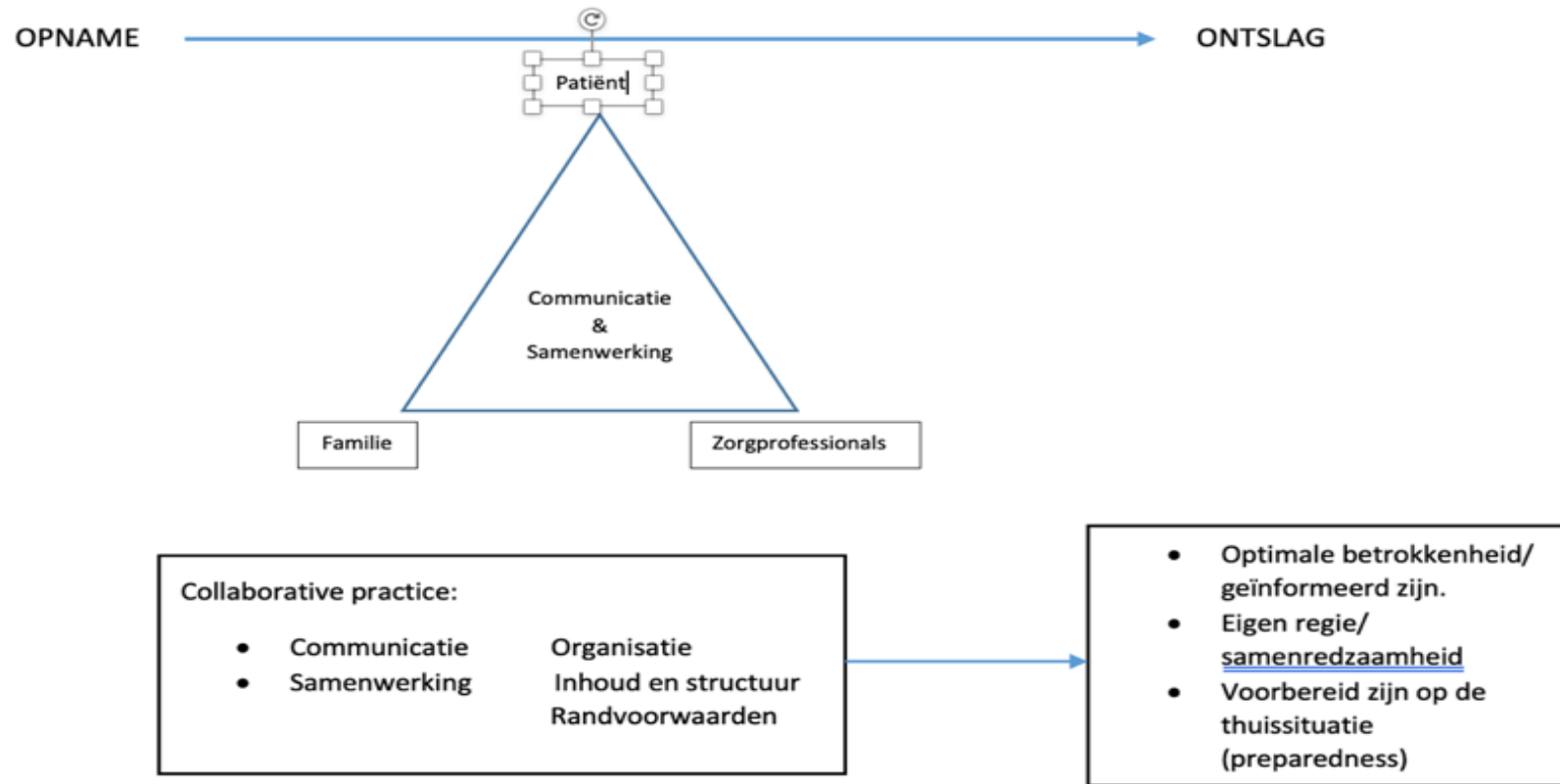
- Familie neemt steeds meer zorgtaken over (thuis).
- Familie biedt ondersteuning tijdens ziekenhuisproces en tijdens herstel thuis.
- Voorbereiding op de rol van zorgverlener, hangt voor een groot deel af van de ondersteuning die wordt gegeven door zorgprofessionals.

Family engagement in care



Symposium family-participatie in het ziekenhuis, Van den Pasch (2018)

Collaborative practice



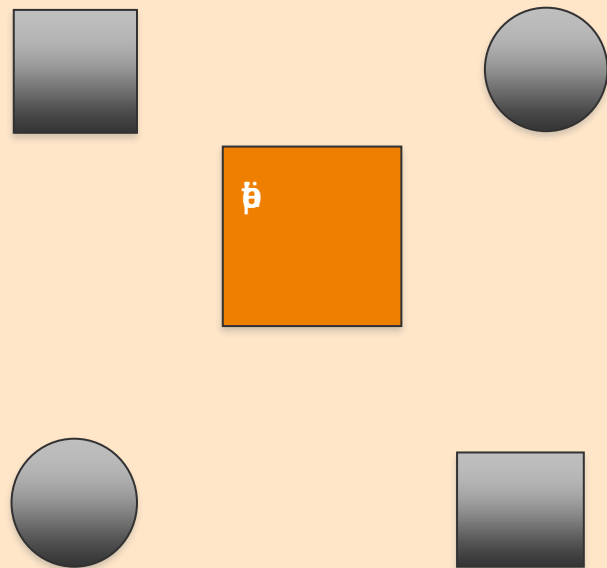
Familie(zorg)



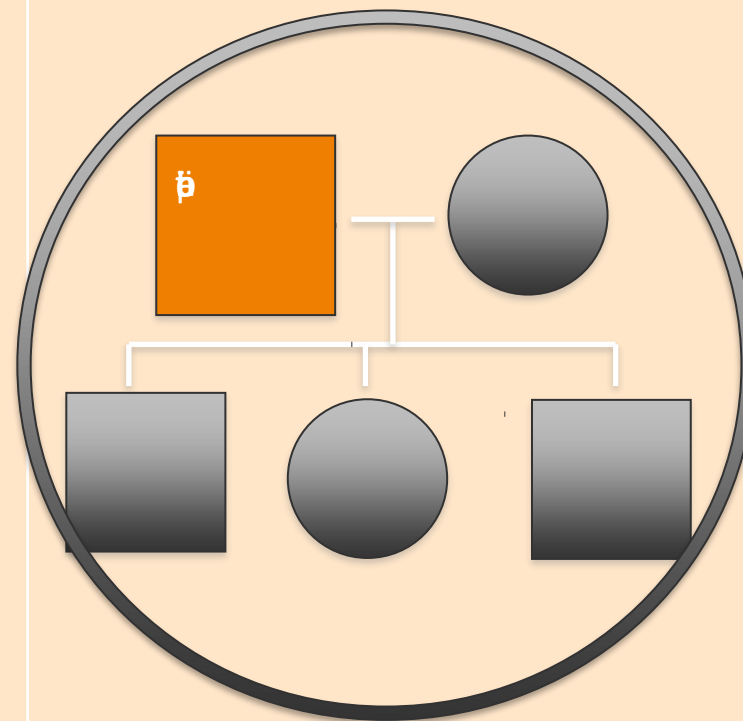
Familierelaties beïnvloeden gezondheid en welzijn van de patiënt of cliënt

Ziekte en gezondheid beïnvloeden gezondheid en welzijn van Families

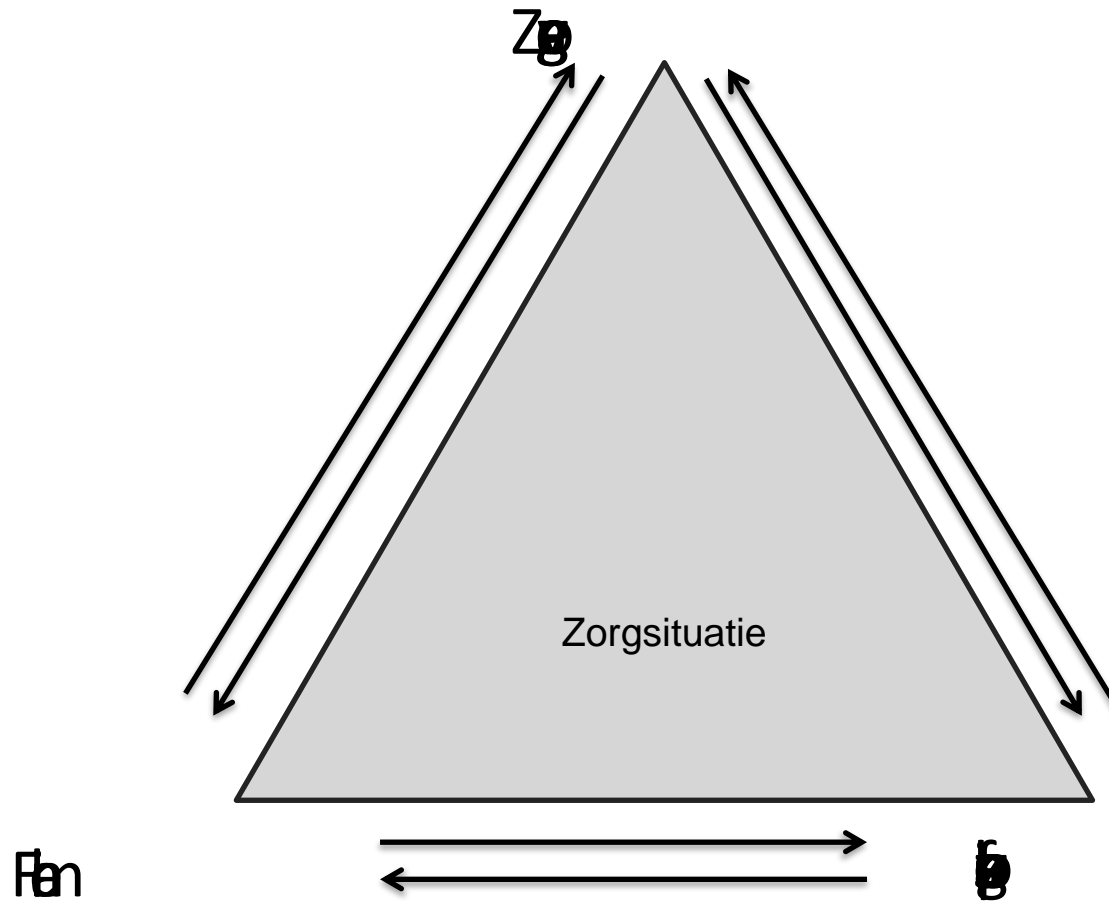
Patiënt centraal



Familie centraal



Afstemming in de zorgtriade



Patient- and family-centered care (PFCC)

“working with patients and families
instead of simply doing things to
them or for them”



Ita 6 Pta - d fpa - Cl Gp SD

Systematic Review

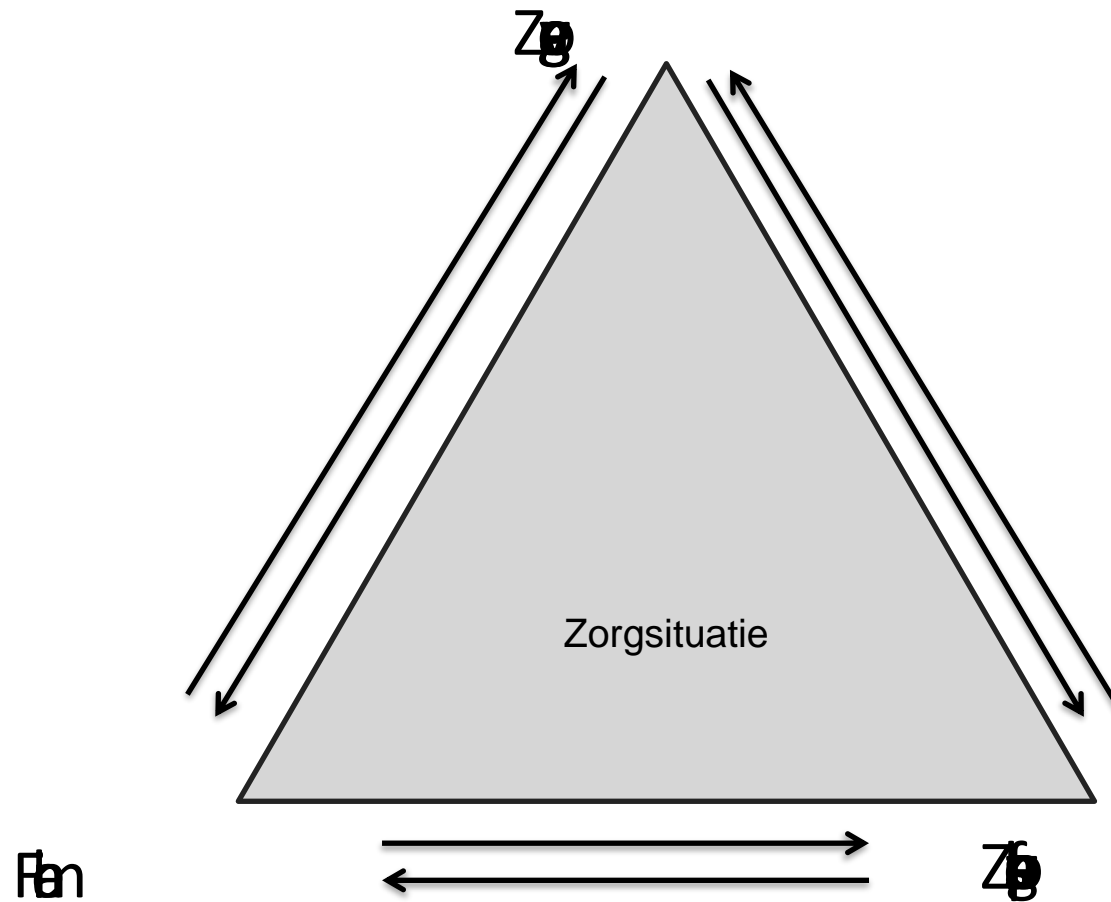
Family-centered rounds (FCRs)

“multidisciplinary rounds at the bedside in which the patient and family are involved in creating the care plan and evaluating the process”

Tevredenheid:

- Communicatie en interactie
- Begrip van de situatie
- Betrokkenheid in het besluitvormingsproces
- Relaties

Afstemming in de zorgtriade



share your talent. **move** the world.

Arts

- Re ~~lv~~
- I ~~en~~
lv

Vg

- Re ~~lv~~
- I ~~en~~
lv
- O ~~g~~ ~~id~~

Vervolg

Hoe wil familie betrokken worden/blijven?

Met praktijk bedenken hoe we samenwerking beter kunnen neerzetten.

Discussie

Als verpleegkundige heb je de zorg voor de patiënt, niet voor de familie.

Communicatie en samenwerking met familie is primair de rol van verpleegkundigen.

Je rol als zorgprofessional ten opzichte van familie verschilt per zorgsetting/context.

A ~~one~~ ~~to~~ ~~the~~ ~~map~~ ~~in~~ ~~the~~
and



Vg ?
Ja Wg
Ja